



MON RECUPERATEUR D'EAU DE PLUIE

Janvier 2024



CATALOGUE ET NOTICES

Récupérateurs d'eau de pluie, à prix réduit, sur le Plateau Picard

Le lot « Petite Cuve »

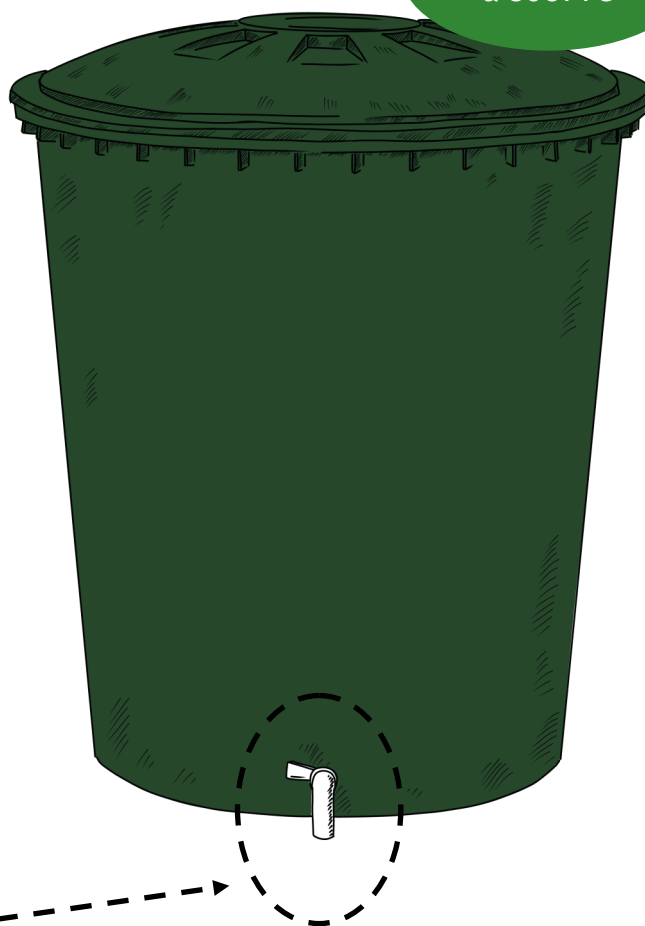
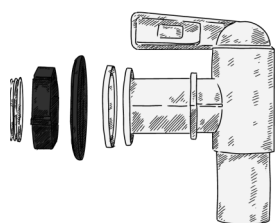
Lot proposé
à 30€TTC

Ce lot est composé d'une **petite cuve** ainsi que d'un **collecteur de gouttière**.

La Cuve 310L de stockage des eaux de pluie, ou **Petite Cuve**, est une cuve entièrement fabriquée en France, à partir de matières plastiques 100% recyclées, opaque, traitée anti-U.V., à faible encombrement, stabilité renforcée, et facile à installer dans un angle ou contre un mur, le long d'une descente de gouttière.

Elle est fournie avec les composants suivants :

- Son robinet blanc (avec joint d'étanchéité et écrou de vissage sécuritaire), à installer sur son emplacement prépercé, et
- Son Couvercle à clipser.



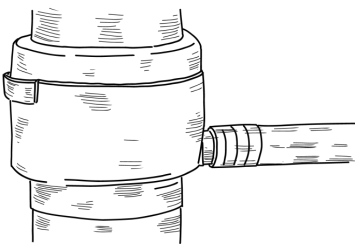
Équipement subventionné, limité 2 unités/foyer. Caractéristiques techniques:

Cuves non empilables, capacité max. 310L. Cuve cylindrique de coloris vert foncé. Robinet blanc 3/4'' (avec joint d'étanchéité et écrou de vissage sécuritaire) + Couvercle fournis. Dimensions Cuve: H94 × diamètre 80 cm - Poids: 7 kg - Certifications: Cuve 100% recyclé et 100% recyclable - Garantie fournisseur: 2 ans



Nos conseils pour garantir sa longévité:

- Ne pas empiler plusieurs cuves,
- Ne jamais exposer la cuve et son support aux rayons directs du soleil,
- Vidanger entièrement 1 fois par an, et nettoyer les parois avec de l'eau chaude vinaigrée,
- Attention: A vider totalement et obligatoirement en période de gel,
- Toujours utiliser un collecteur pour raccorder la descente de gouttière au réservoir,
- Ne jamais percer le couvercle pour faire pénétrer la descente de gouttière directement dans la cuve.



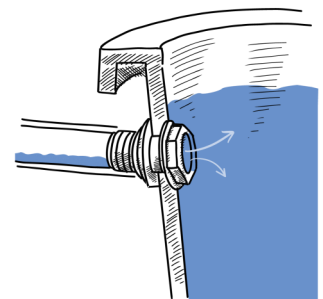
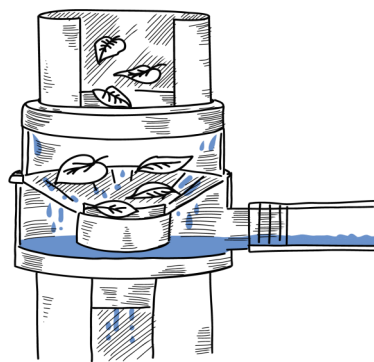
Pour raccorder votre Petite Cuve à votre gouttière, et ainsi récupérer les eaux pluviales de votre toiture, voici le **Collecteur de gouttière filtrant**, inclus dans le Lot « Petite Cuve ».

Filtrant, il préserve l'eau des salissures du toit telles que feuilles, brindilles, insectes, mousse. Equipé d'un dispositif de « trop-plein », il permet d'éviter tout débordement de la cuve lors de la collecte. Réglable, il s'adapte au diamètre de votre descente de gouttière. Paramétrable, il dispose de deux modes saisonniers été-hiver, afin de vous permettre de moduler le taux de remplissage de votre cuve.

Il est fourni avec les composants suivants:

- Son tuyau (25 cm), et
- Son embout de raccordement à la cuve.

Installé en 10min sur votre descente de gouttière (*Voir notice en section suivante*), il permet de collecter l'eau de pluie d'une toiture de 50 m².



Équipement subventionné, fourni avec la Petite Cuve, limité 2 unités/foyer. Caractéristiques techniques:

Conçu exclusivement pour la Cuve 310L. Couleur Gris clair. Fourni avec Tuyau PE 25cm et embout de raccordement à la cuve. Idéal pour toiture à partir de 50 m². Avec grille filtrante en PE, Trop plein automatique, et Position été-Hiver. Pour raccordement à gouttières diam 70 - 80 - 100 mm. Distance mini. entre la gouttière et le mur : 16 mm. Dimensions: H11,5 cm - Diamètre 13 cm Poids: 27 g. Garantie fournisseur: 2 ans.



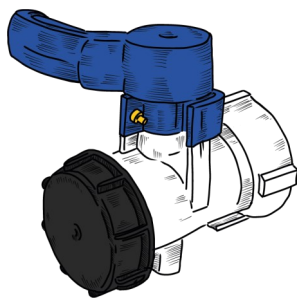
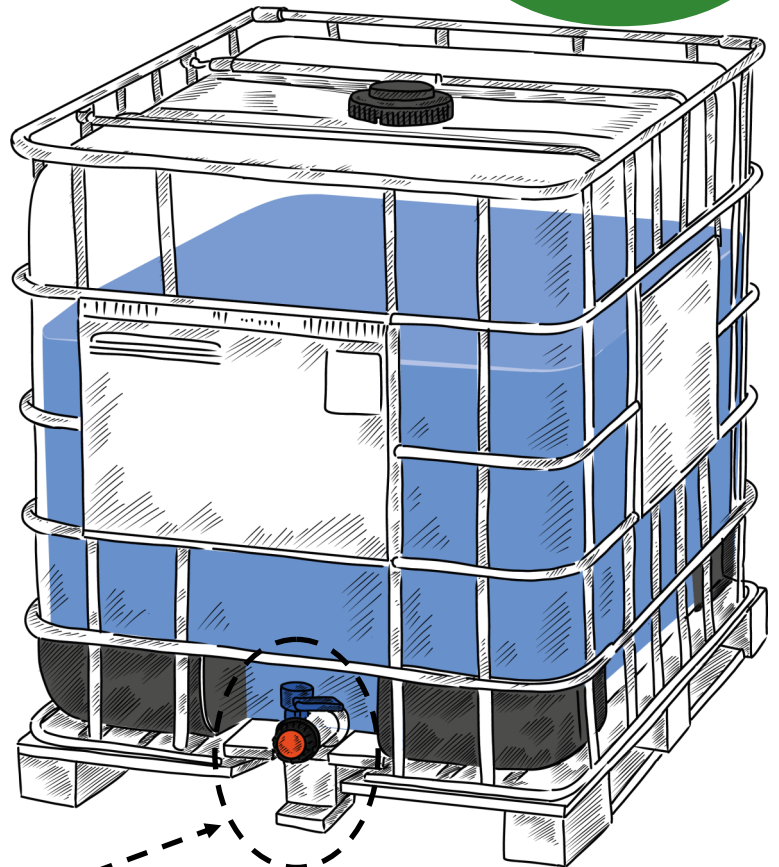
Le lot « Grande cuve »

Ce lot est composé d'une **grande cuve** ainsi que d'un **robinet noir**.

La Cuve 1000L de stockage des eaux de pluie, ou **Grande cuve**, est une cuve reconditionnée en France, de premier choix, de type IBC/GRV, d'une contenance de 1000 litres, entièrement reconditionnée et traitée anti-U.V. grâce à sa poche (outre) neuve translucide en PEHD (Polyéthylène Haute Densité), la rendant apte au contact alimentaire.

Elle est fournie avec les composants suivants:

- Grillagée, cerclée d'une armature métallique galvanisée,
- Montée sur palette en bois ou acier, selon disponibilités,
- Avec son couvercle noir neuf,
- Et sa Vanne de vidange neuve operculée avec bouchon étanche.



Équipement subventionné, limité 2 unités/foyer. Caractéristiques techniques:

Cuves non empilables. Vanne de vidange neuve operculée, 2" filetage 60x6. Ouverture haut de cuve de 150 mm avec couvercle plein et neuf. Cage en acier galvanisé de type Mauser, Schutz, Grief ou similaire. Dimensions totales: H = 1060 mm +/- 5 mm, Larg. = 1000 mm +/- 5 mm, Long. = 1200 mm +/- 5 mm. Poids: +/- 50kg.

Certifications: IBC/GRV, Certifiée apte au contact alimentaire. Pas de garantie possible.



Nos conseils pour garantir sa longévité:

- À placer à l'ombre, ou à couvrir d'un voile opaque, cela évite la formation de micro algues lorsque remplie d'eau,
- Ne pas empiler plusieurs cuves,
- Vidanger entièrement 1 fois par an, et nettoyer les parois avec de l'eau chaude vinaigrée.

Nos conseils pour son utilisation:

Le robinet fourni et prémonté sur la Grande Cuve est une Vanne de vidange.

Lorsque la cuve est remplie (même à demi-remplie), la pression de l'eau à l'ouverture de la vanne est très importante.

La vanne de vidange est par ailleurs située à faible hauteur (quelques cm) du fonds de la cuve. Il est donc impossible de glisser un arrosoir en dessous de cette vanne (pression + hauteur)

Pour la rendre pratique, et s'en servir au quotidien comme source d'eau pour l'arrosage de votre potager ou de votre jardin, ajoutez le robinet, à visser directement sur l'embout de la vanne!



Pour jumeler votre Grande Cuve à tout type de tuyaux d'arrosage, voici le **Robinet jardin noir PEHD**.

Fourni avec son raccord à Vanne de vidange, il se fixe directement sur la vanne de votre cuve 1000 L.

Attention, en aucun cas ce robinet doit remplacer la vanne de votre cuve. Celui ci doit être monté sur une vanne en bon état, et cette dernière doit être en position fermée quand vous ne vous servez plus de l'eau de la cuve!

Cet accessoire est spécialement conçu pour les cuves 1000 litres plastique, et exclusivement réservé pour un usage avec de l'eau.

Équipement subventionné, fourni avec la Grande Cuve, limité 2 unités/foyer. Caractéristiques techniques:

Conçu exclusivement pour la Cuve 1000L. Fourni avec joint d'étanchéité et raccord à Vanne de vidange. Composé de 1 bouchon Femelle DIN61 noir ($\frac{3}{4}$ " pas gaz), matière PEHD + 1 Robinet Water But Tap Mâle noir ($\frac{3}{4}$ " pas gaz), matière PEHD. Poids: 10 g.

Garantie fournisseur: 2 ans



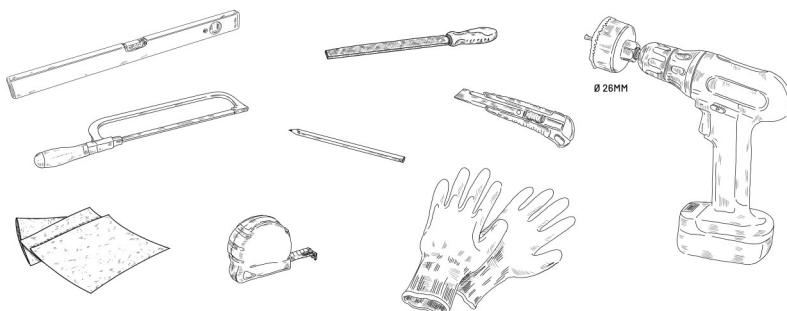
Notice d'installation des équipements

Installer votre lot Petite Cuve

1

Les outils nécessaire:

- Niveau
- Scie à main
- Papier abrasif ou lime
- Mètre et crayon gras
- Cutter
- Gants de protection
- Perceuse
- Scie cloche de diamètre 26 mm.

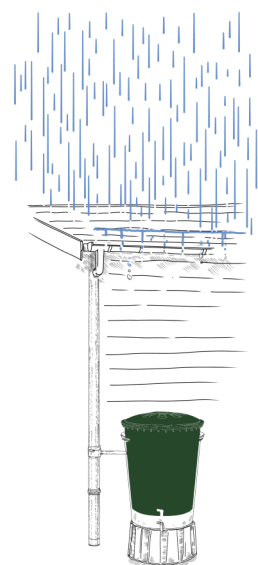


2

Déterminer l'emplacement idéal:

- Installer la Cuve sur une surface plane, horizontale, idéalement sur plateforme en béton ou graviers stables et tassés.
- Installer la Cuve en hauteur sur le réhausseur (non fourni) pour faciliter le soutirage de l'eau collectée.
- Installer la Cuve à l'abri des rayons du soleil, ou a minima sur emplacement relativement ombragée. Cela évitera la prolifération de bactéries, se développant plus aisément dans de l'eau tiède.
- Installer la Cuve à proximité d'une descente de gouttière de diamètre compris entre 70 et 100 mm.

Astuce : Si l'utilisation d'un arrosoir est envisagée pour soutirer l'eau collectée, déterminer au préalable l'emplacement dudit arrosoir pour faciliter l'ergonomie d'usage !"



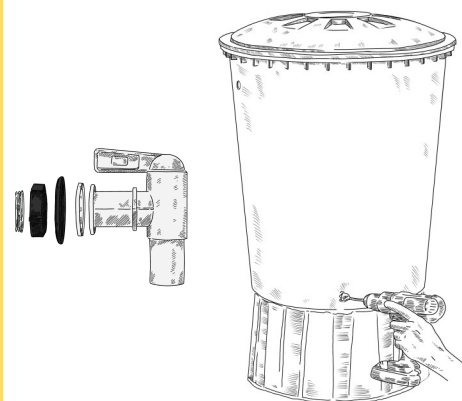
3

Installer le robinet blanc sur la cuve:

- Percer à l'endroit indiqué en bas de la cuve avec une scie cloche de diamètre 26mm.

Attention! Tout autre moyen de perçage risquerait d'endommager irrémédiablement la cuve. Aucune colle ou mastic de pourrait réparer la fissure qui découlerait d'une mauvaise manipulation. Si besoin, poncer délicatement les rebords à l'aide d'un papier abrasif.

- Insérer le robinet blanc, puis, à l'intérieur de la cuve, insérer le joint, puis vissez le contre-écrou.



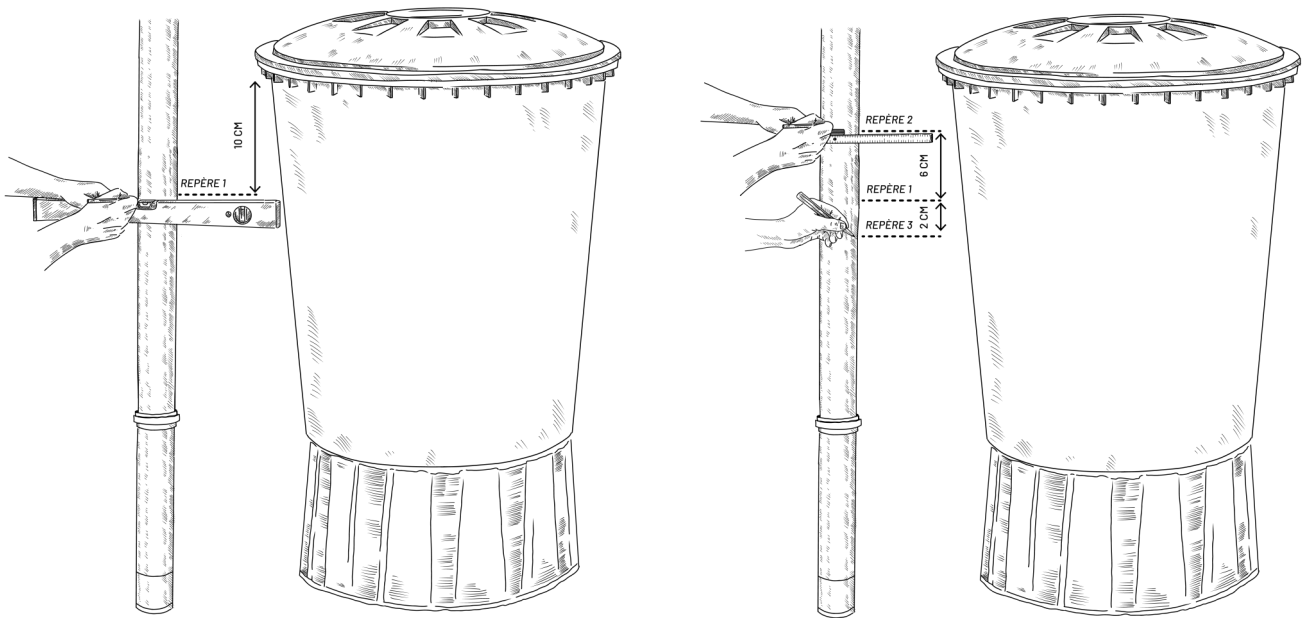
Déterminer l'emplacement du Collecteur sur votre descente de gouttière:

Attention! La distance maximale entre la gouttière et la cuve doit être de 25 cm. Si possible, détacher la partie basse de la descente de gouttière du mur durant l'installation pour faciliter les travaux d'installation. Sur la descente de gouttière, à l'aide du crayon gras:

- 4
- Marquer un repère n°1, à 10 cm du bord haut de la Cuve.
 - Marquer un repère n°2, 6cm plus haut que le repère n°1.
 - Marquer un repère n°3, 2cm plus bas que le repère n°1.

Bien respecter cette indication pour permettre la fonction trop-plein du Collecteur.

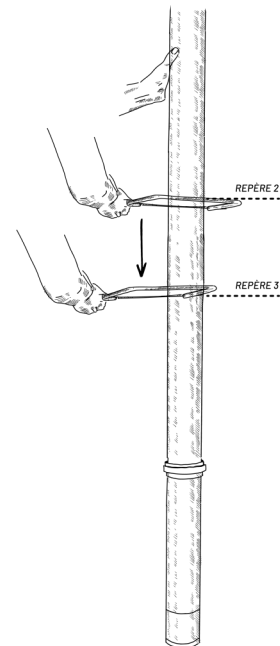
Astuce : Déterminer au préalable l'emplacement dudit collecteur pour faciliter le nettoyage régulier de la grille filtrante amovible !



Découper la descente de gouttière:

- 5
- Découper la descente de gouttière à l'aide de votre scie, au repère n°2 et au repère n°3 uniquement, pour en retirer une section correspondant à la hauteur du Collecteur.
 - Si besoin, poncer délicatement les rebords à l'aide du papier abrasif ou de la lime.

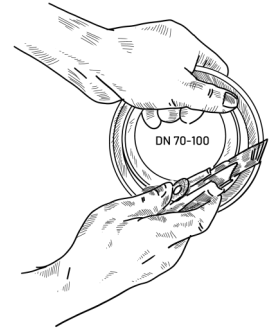
Vous pouvez jeter la section de gouttière ainsi découpée.



6

Adapter le Collecteur au diamètre de votre descente de gouttière:

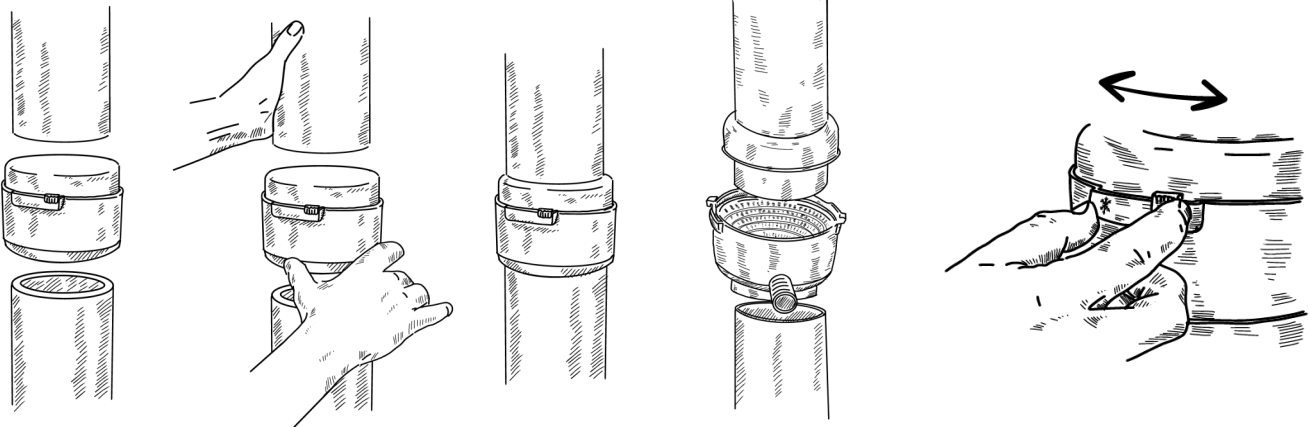
A l'aide d'un cutter, adapter le diamètre du Collecteur à celui de votre descente de gouttière, en coupant adéquatement la partie souple intérieure.



7

Insérer le Collecteur sur la descente de gouttière:

Insérer le collecteur, en prenant soin d'appliquer la position été ou hiver souhaitée.

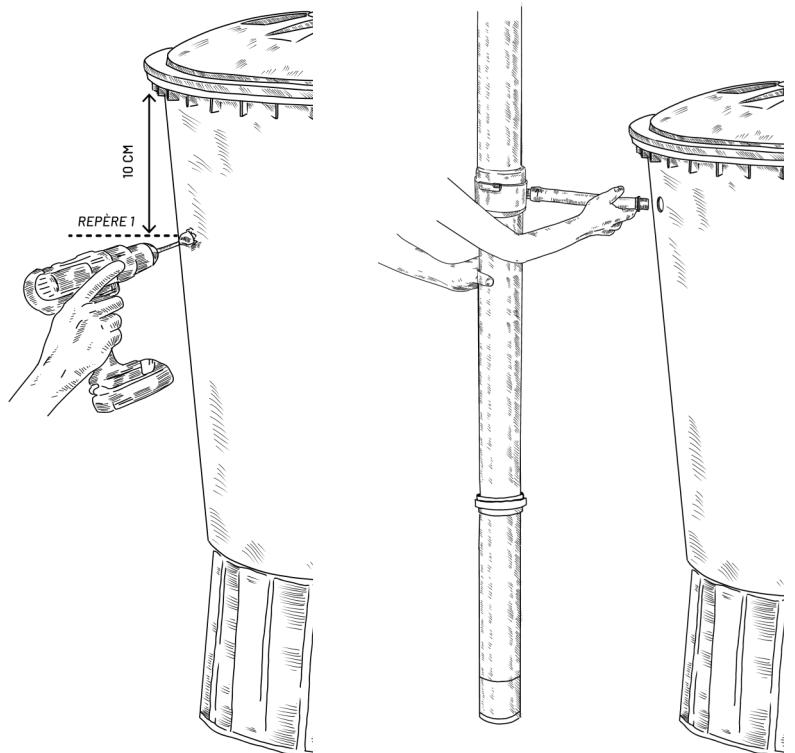


8

Jumeler le Collecteur à la cuve:

- A l'aide de la scie cloche de diamètre 26mm, percer la Cuve, à 10cm du bord haut, puis limer les arrêtes du trou réalisé, avec la lime ou le papier abrasif.
- Insérer le tuyau de raccordement sur l'embout de sortie du Collecteur, à l'aide d'eau savonneuse si besoin.
- De l'autre côté du tuyau, insérer l'embout de raccordement, ajoutez le joint antifuite, et insérez la partie filetée dans la Cuve.
- Vissez le contre écrou dans la Cuve sur la partie filetée. Le tour est joué !

Attention: Le tuyau de raccordement doit être positionné à l'horizontale, légèrement incliné vers la Cuve.

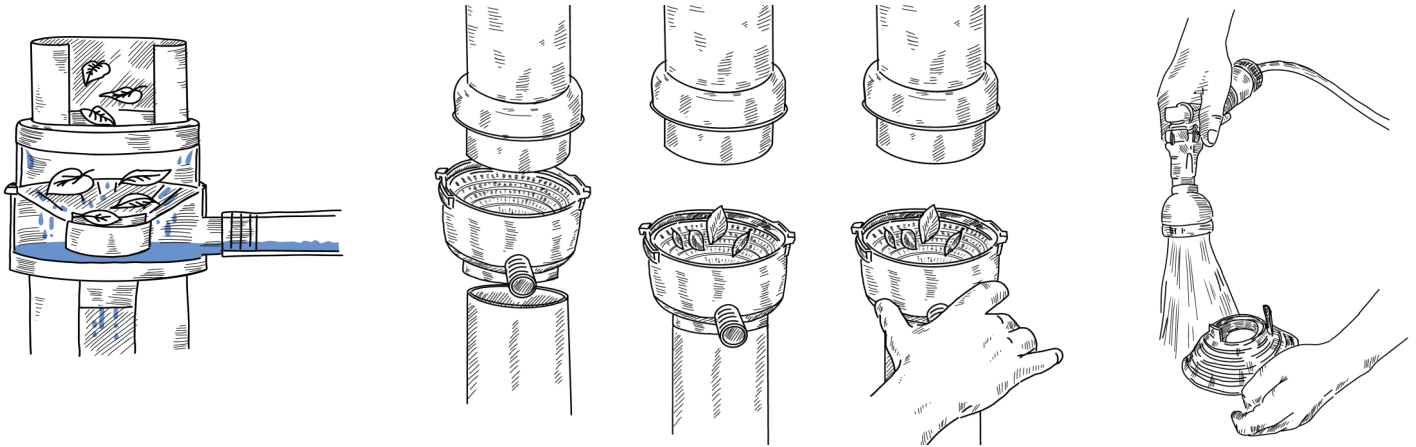


9

Nettoyer le filtre du collecteur:

Des débris vont s'accumuler dans votre collecteur.

En position hiver, soulever le couvercle du collecteur et retirer la grille filtrante, pour en retirer tous les débris filtrés. Effectuez ce nettoyage régulièrement.



Installer votre lot Grande Cuve

La Grande cuve est fournie prête à l'emploi.

- Désoperculez la Vanne de vidange après avoir dévissé le bouchon d'étanchéité.
- Vissez directement le robinet noir sur l'embout de la Vanne en position « ouverte »!



Aide et contacts

Une question, un souci ? Deux équipes sont à votre écoute durant toute l'Opération

Pour le choix de vos équipements, ou leur installation, leur usage :

Le Service Technique et Service Après-Vente d'EcoWhat

Par email, à l'adresse assistance@eco-what.fr

Pour une prise en charge facilitée, nous vous remercions d'indiquer la mention « Programme Plateau Picard » en objet de votre email, et de décrire précisément votre problématique et vos coordonnées de contact.

Par téléphone, au 05 36 89 92 48

Disponible les jours ouvrés, de 9h à 12h et de 14h à 17h

(Hors jours fériés et congés annuels)

Pour la prise de commande, ou l'obtention de votre rendez-vous de retrait :

Le Pôle Environnement de la Collectivité

Par email, à l'adresse environnement@cc-plateaupicard.fr

Par téléphone, au 03 69 12 50 70

Disponible les jours ouvrés, de 9h à 12h30 et de 13h30 à 17h

(Hors jours fériés)

