

# Rapport d'activité

---



# Frans Desmedt

---

**Président**  
Maire de Saint Just-en-Chaussée  
Conseiller Général



# Jean-Louis Hennon

---

**1<sup>er</sup> Vice-président**  
Maire de Courcelles-Épayelles

Chargé de l'environnement,  
du logement,  
de l'eau et de l'assainissement



# Dominique Fontaine

---

**2<sup>ème</sup> Vice-président**  
Adjoint au maire de Tricot

Chargé de la gestion  
du patrimoine  
et du développement culturel



# Denis Flour

---

**3<sup>ème</sup> Vice-président**

Maire de Maignelay-Montigny

Chargé de l'action sociale,  
du service de livraison de  
repas à domicile  
et de la petite enfance



# Jean-Paul Baltz

---

**4<sup>ème</sup> Vice-président**  
Maire du Mesnil-sur-Bulles

Chargé de la voirie,  
de l'aménagement  
et du cadre de vie



# Olivier De Beule

---

**5<sup>ème</sup> Vice-président**  
Maire de Gannes

Chargé des déchets ménagers  
et des affaires scolaires



# Anne Létocart

---

**6<sup>ème</sup> Vice-président**  
Adjointe au maire de Bulles

Chargé du développement  
économique

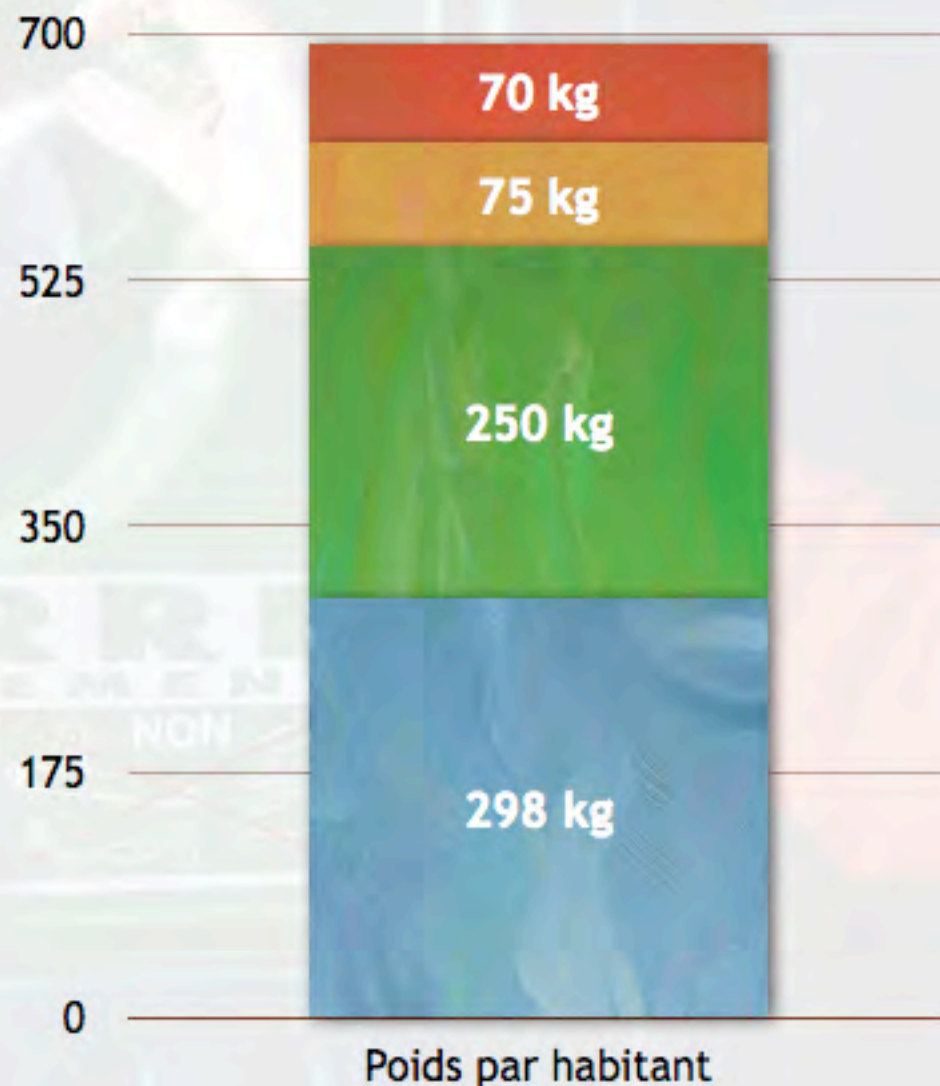






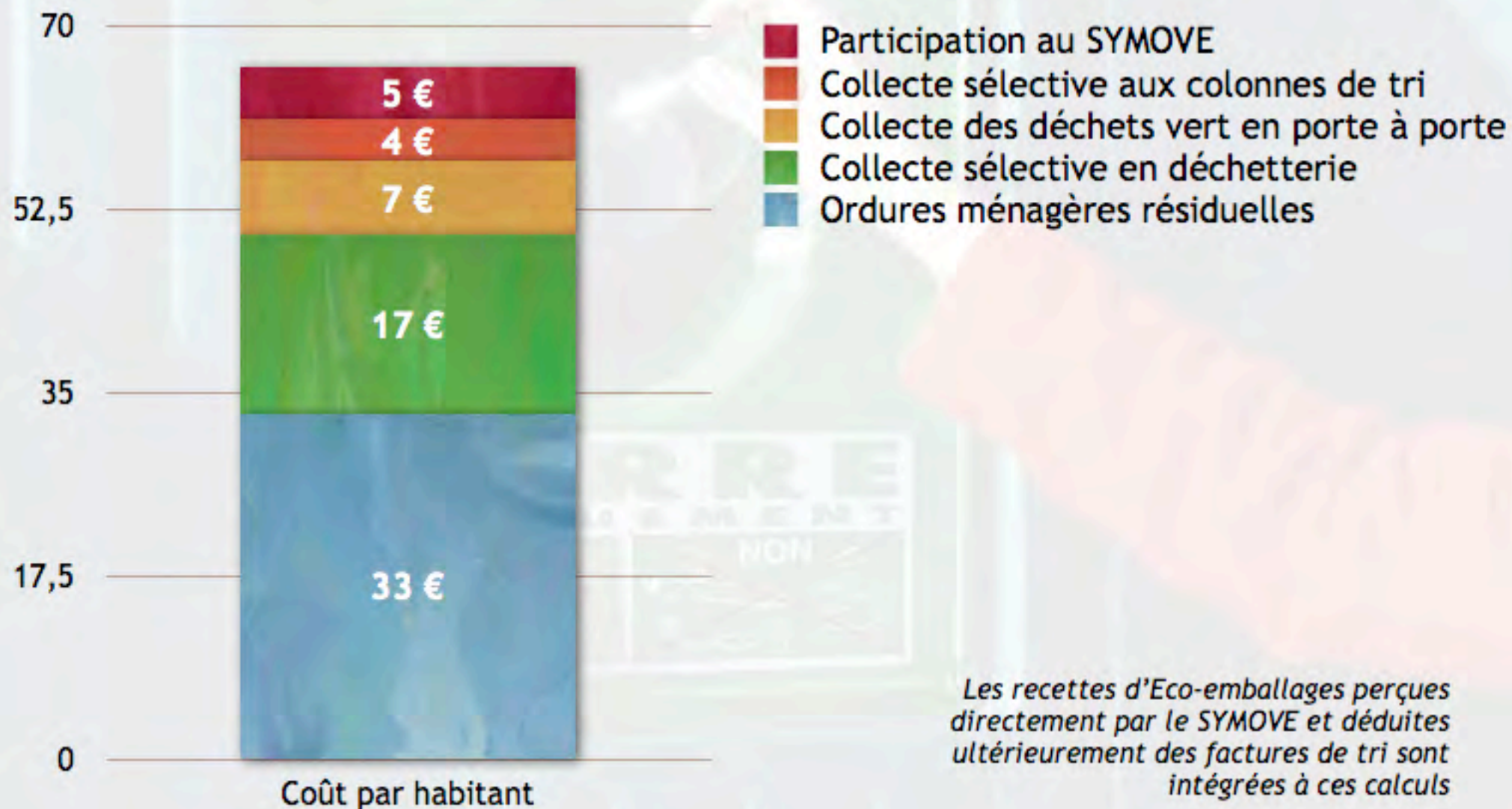
# Les quantités de déchets collectés

- Collecte sélective en PAV
- Collecte sélective déchets verts
- Collecte sélective en déchetterie
- Déchets non triés



**18 931**  
tonnes collectées

# Les coûts par flux de déchets



# Données techniques

---

- 4 déchetteries
- **379** colonnes de tri
- **6 843** conteneurs à roulettes distribués (dont 65% de 80 litres)
- **432** composteurs vendus



# Petite enfance

---



# Maison de la Petite enfance *Pierre Guyard*

- Accueillir **4600 visiteurs par an**
- Favoriser les réunions avec les professionnels
- Dynamiser les ateliers créatifs
- Optimiser le fonctionnement du service



1 195 000 €  
investis  
55%  
de fonds libres

# Une politique en faveur de la Petite enfance

- **2 relais** assistantes maternelles
- Centre documentaire
- **Parc de jouets** et de matériel
- Halte-garderie en **2** lieux fixes et **9** itinérants
- **Accueil périscolaire** et en centres de loisirs par les communes membres



# 2008

## Fin du contrat triennal

---

### • Assistantes maternelles

- **285** professionnelles
- **537** enfants accueillis
- Des disparités sur le territoire

### • Halte-garderie

- **415** enfants accueillis
- Un taux d'occupation de **70%**
- Réfléchir à l'adaptation du service

### • Financer la formation des animateurs





# Collèges, gymnases & affaires scolaires

---



An aerial photograph of a school campus. The main building is a large, multi-story structure with a curved facade. There are several smaller buildings and a parking lot. The campus is surrounded by greenery and residential areas. A teal callout box is overlaid on the image, containing the text '189 000 € en 2008'.

**189 000 €**  
en 2008

## Collèges

---

- Remplacer les communes pour la participation à la rénovation des collèges.
- **Jusqu'en 2014**

# Rénovation des gymnases

---

- Fonctionnels
- Sécurisés
- Bénéficient aux collégiens
- Bénéficient à de nombreuses associations

2 833 324 €  
de travaux

997 099 €  
de fonds libres



# Apprentissage de la natation

---

- Depuis 1991
- Entrer en 6<sup>ème</sup> en sachant nager
- Conventionner avec les piscines
- Organiser et financer transport et location de bassin
- 2007 élèves

un coût de  
**128 000 €**

**64 €**  
par élève

# Livraison de repas à domicile



# Service de livraison de repas

- Depuis 1999
- Une livraison **quotidienne**
- **130 foyers**
- **40 communes**
- Diversifier l'offre
- **Développer le lien** avec les aînés.



**33 785**  
repas livrés  
**+ 8%**  
par rapport à 2007

# Interventions économiques







# Zone d'activité économique d'Argenlieu

- Seule zone **d'intérêt communautaire**
- **Attirer** de nouvelles entreprises
- **Pérenniser** celles du territoire
- Une première tranche de **4 hectares**



Commercialisation  
des lots en 2010



**19 978 €**  
d'adhésion pour  
**26 000 €**  
de prêts d'honneur

## Oise-Est-Initiative

---

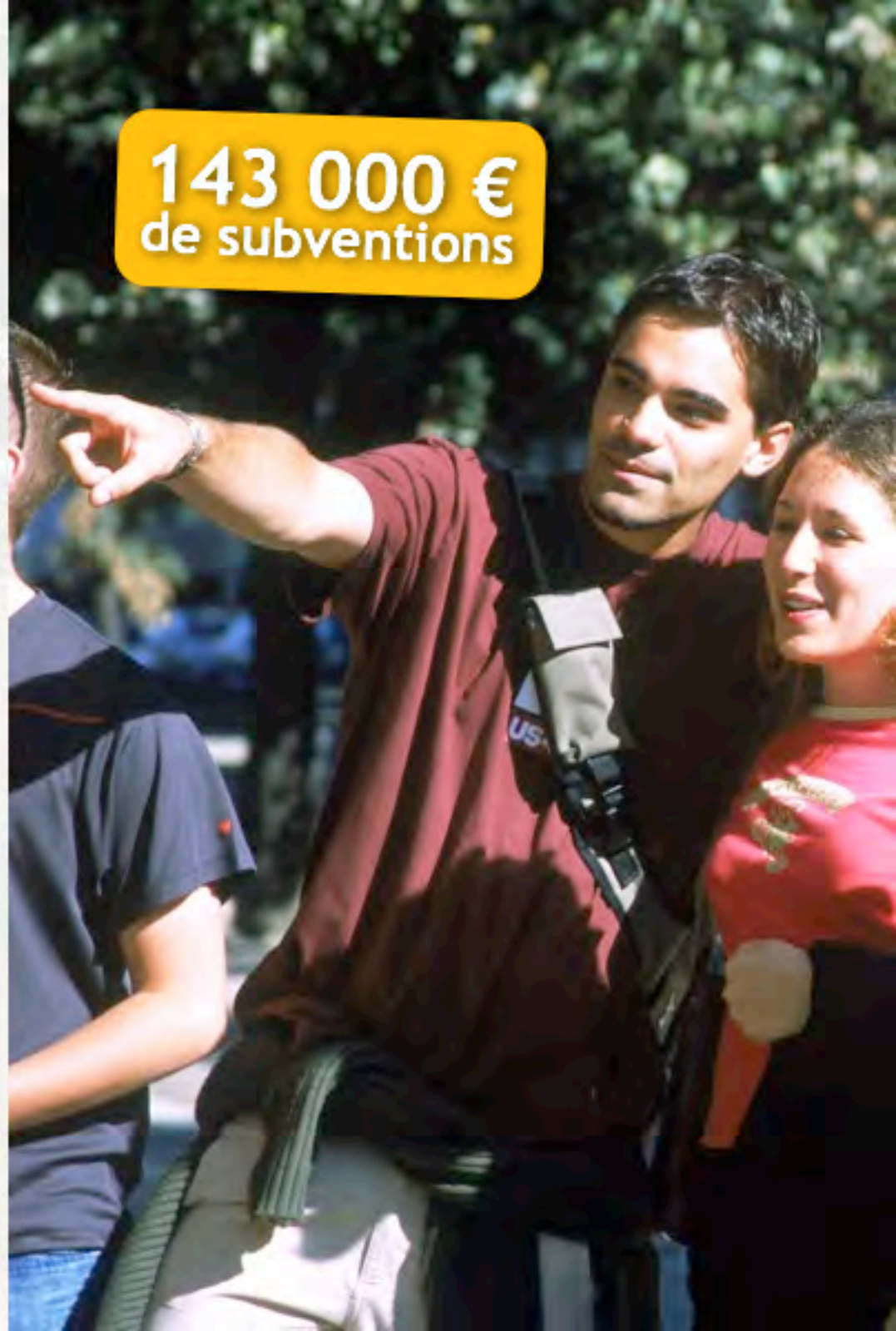
- **Accompagner** le porteur de projet dans ses démarches
- **Faciliter** le montage financier
- **Prêts d'honneur**
- **3 créations**  
& 1 reprise d'activité
- **7 emplois**

# Insertion sociale et professionnelle

---

- **Mission Locale** Rurale
- Maison de l'Emploi et de la Formation (**MEF**)
- Plan Local d'Insertion par l'Emploi (**PLIE**)
- Association la **Recyclerie**

**143 000 €**  
de subventions



# Développement culturel



# Opérations en faveur des pratiques artistiques

- Favoriser l'accès au cinéma au moins de 20 ans
- Stages théâtre
- Découvrir la musique par une pratique ludique
- Chœur du Plateau Picard
- Animer le réseau des bibliothèques

5 449 entrées  
à tarif réduit

90 enfants  
dans 14 ateliers musicaux  
sur 7 communes

500 enfants  
sensibilisés

## Printemps des poètes

Jeune public

Création  
«Drôle de jeu...»

Rencontres  
musicales  
570 spectateurs

Lire en fêtes

Culture «Pays»

Lundis des  
découvertes

Festival Jazz  
1400 spectateurs

Théâtre  
800 spectateurs

Cirqu'itinérant



# Protection de la ressource en eau

---



# Sensibiliser les enfants à la biodiversité

---

- **9** classes
- **Prise en charge du transport**
- **Encadrement par un animateur spécialisé**



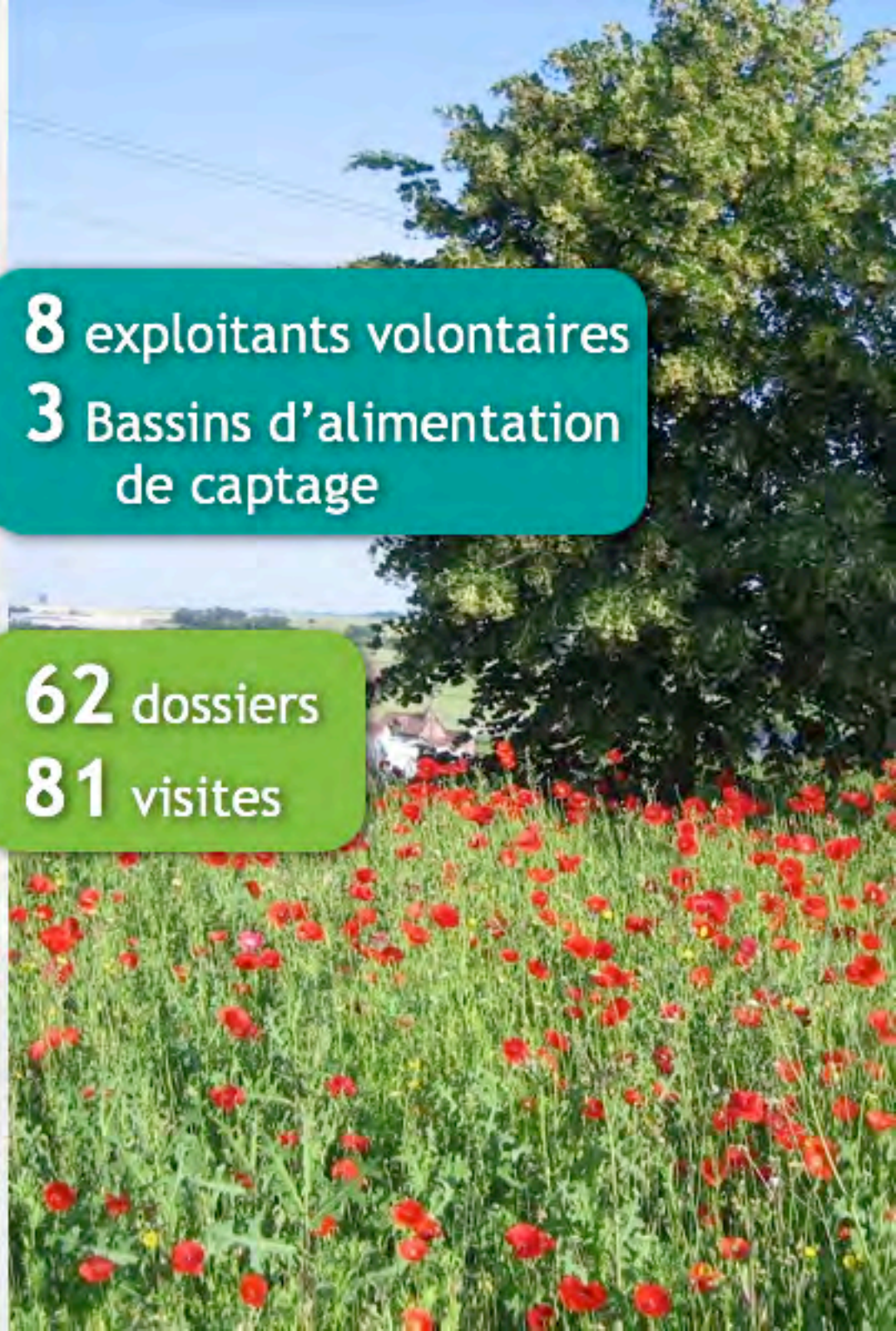


# Maîtriser les pollutions diffuses

- Mesures agro-environnementales
- Assistance aux communes et aux syndicats pour leurs projets d'assainissement
- Contrôles des installations autonomes dans le cadre du SPANC.
- Objectif *zéro phyto* pour l'entretien des espaces verts
- Proposition d'une *Charte territoriale d'entretien des espaces verts*

8 exploitants volontaires  
3 Bassins d'alimentation de captage

62 dossiers  
81 visites



# Amélioration de l'habitat

---



# Opération Programmée d'Amélioration de l'habitat

- Avec l'Agence Nationale d'Amélioration de l'Habitat (ANAH) et le Conseil Général
- **Lutter contre le logement indigne**
- Remettre des logements vacants sur le marché
- **Favoriser le maintien à domicile** des personnes âgées
- Développer l'offre de logement à **loyer maîtrisé**
- Réduire la consommation énergétique des logements



Un guichet unique gratuit  
89 187 € d'aides

# Salon éco.logis

- **Aider les habitants** à réduire leur facture énergétique
- Favoriser les rencontres entre professionnels et grand public
- **24 exposants professionnels**  
(artisans spécialisés, agréés, banques, cabinet d'expertise, constructeurs...)
- **7 exposants institutionnels**  
(ADEME, CAUE, DDE, FFB, CMO)
- **Restauration « biologique »**



**1000 visiteurs**  
**Budget équilibré**

**ADEME**



# Les moyens humains



# Les ressources humaines

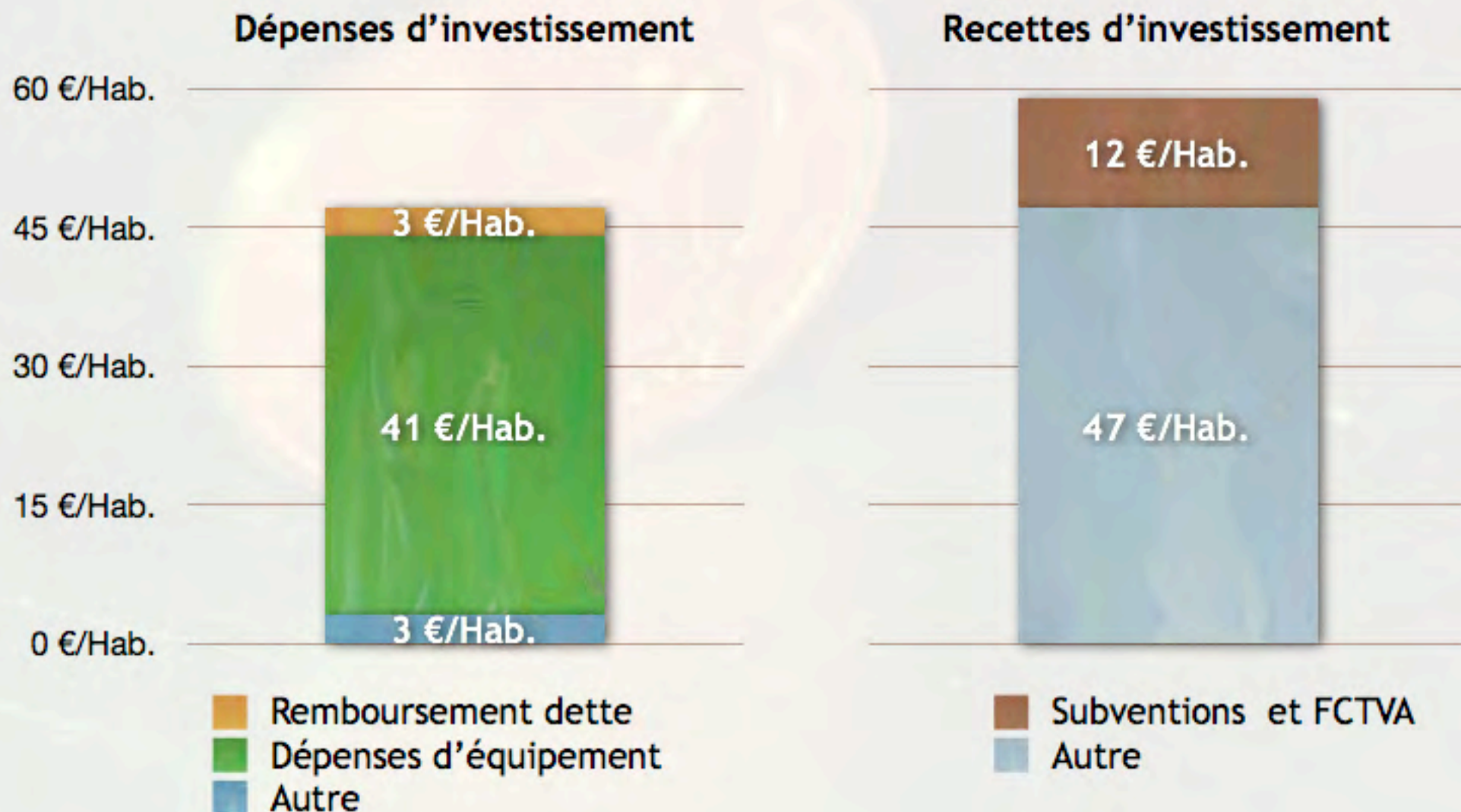
	<b>Temps complet</b>	<b>Temps non-complet</b>	<b>Total</b>
<b>Service technique</b>	14	6	20
<b>Service Petite enfance</b>	14	1	15
<b>Service Administratif</b>	8	0	8
<b>Total</b>	36	7	43

# Les moyens financiers

---



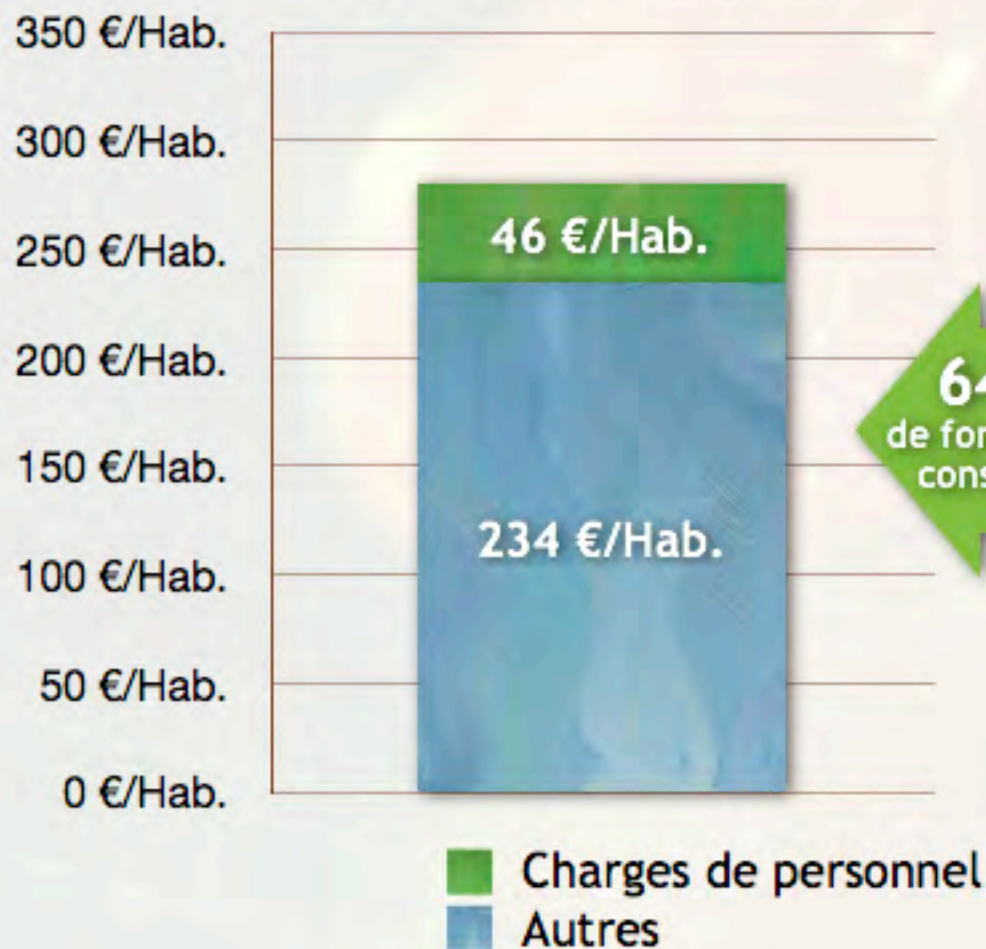
# L'investissement



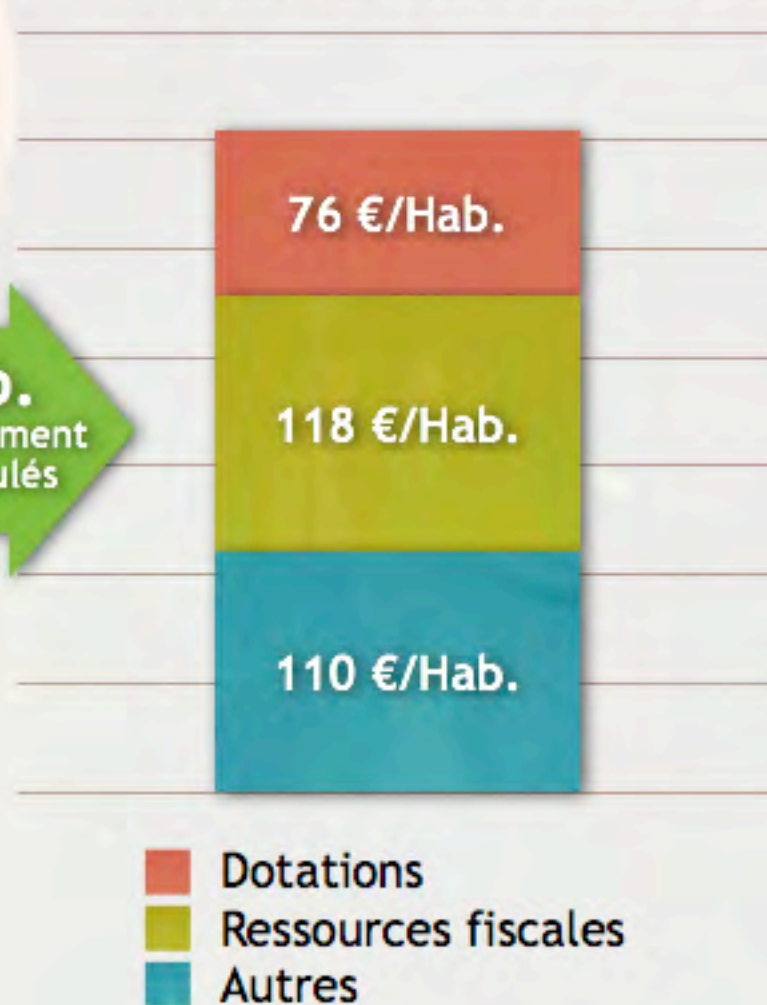


# Le fonctionnement

Les dépenses de fonctionnement

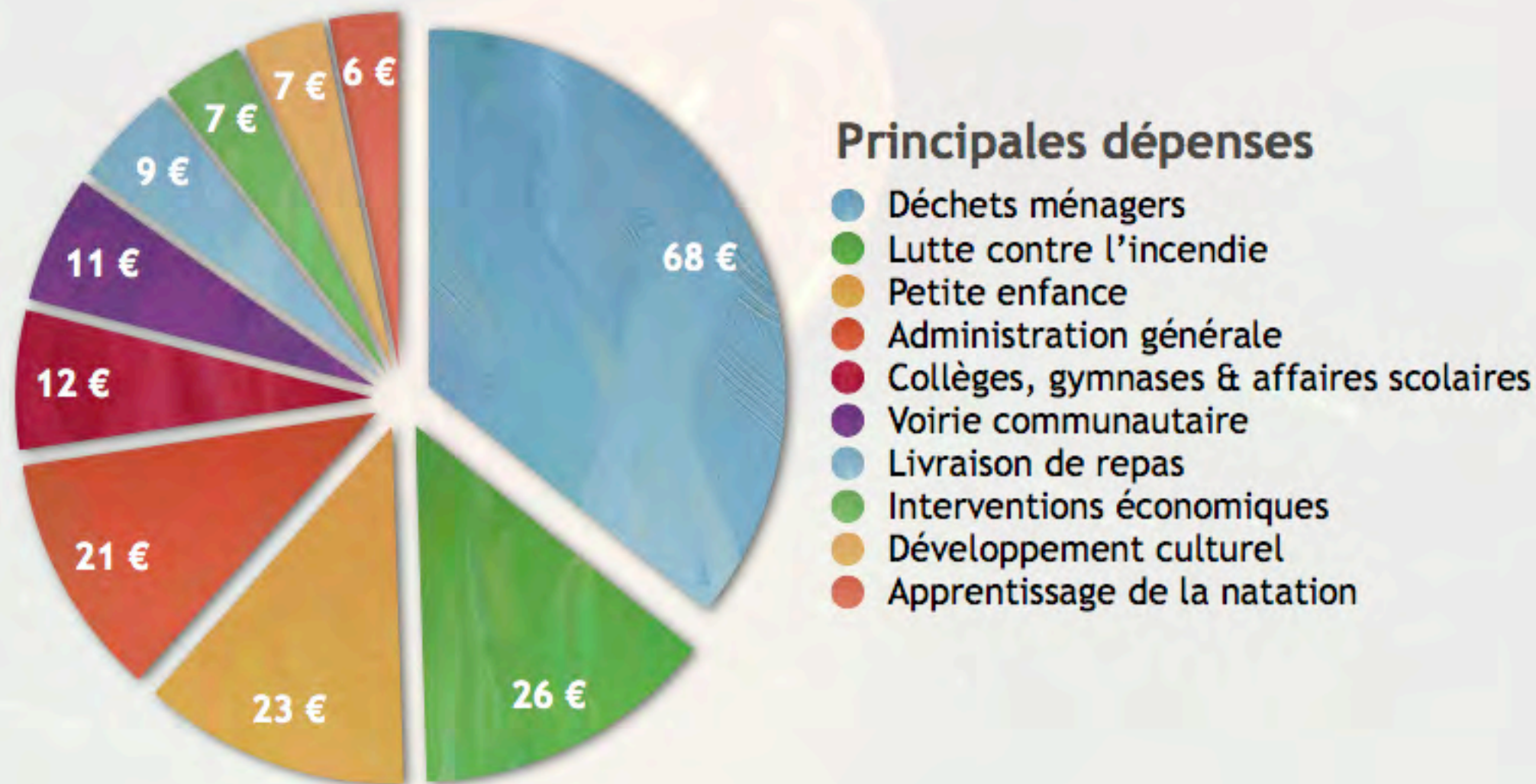


Les recettes de fonctionnement



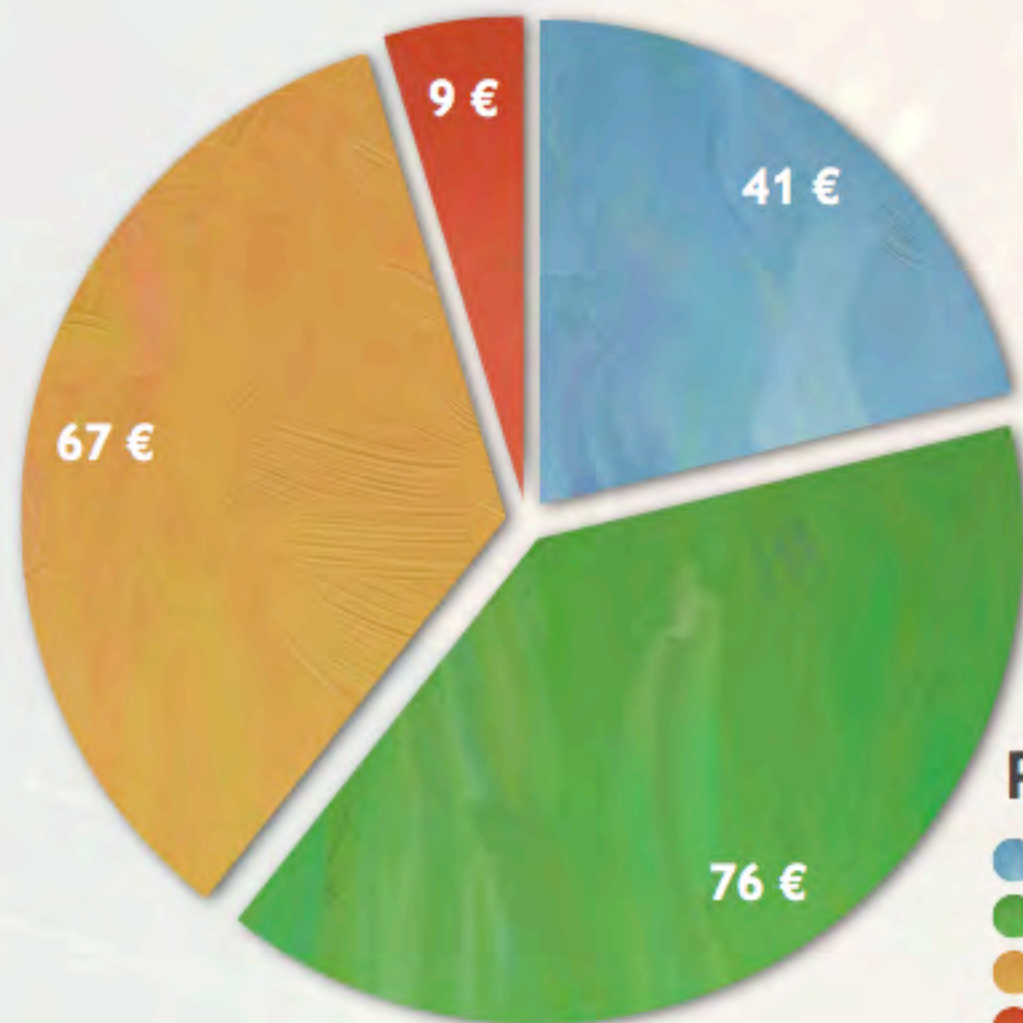
**64 €/Hab.**  
de fonds de roulement  
consolidés cumulés

# Répartition des dépenses de fonctionnement par habitant



# Répartition des recettes de fonctionnement par habitant

---



## Principales recettes

- Taxe d'Enlèvement des Ordures Ménagères
- Taxe Professionnelle Unique
- Dotation Globale de Fonctionnement
- Dotations

# Titanium (Lt)

Visit [KeynoteThemePark.com](http://KeynoteThemePark.com) to get the full version of Titanium and to explore dozens of other professional themes and products.

Titanium (Lt)	Titanium Full Version
8 Master Slides (4 photo cutout)	30 Master Slides (21 photo cutouts)
1 Chrome Focus Element	3 Chrome Focus Elements
1 Custom Panel Shape	10 Custom Panel Shapes
1 Opaque "PowerFill"	5 Opaque "PowerFills"
N/A	1 Accent fill
N/A	Panel Screw Head
N/A	2 Large Pearl and Moon
N/A	2 Accent Bars
Minimal Instructions	Full Instructions and Tips

Titanium is available as a single theme, part of Set 1 along with two other high-quality themes or get it with 11 other fantastic themes with SuperSet 1.